

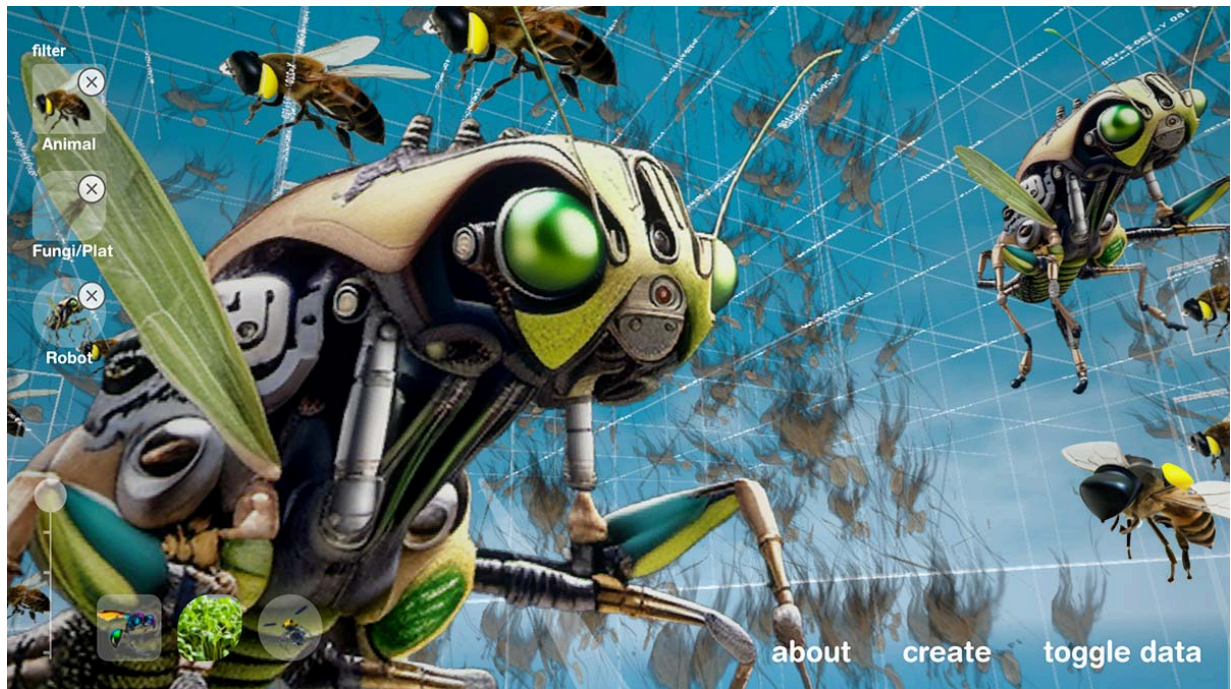
ABOUT EVENTS PROGRAMME SUPPORT LOCATIONS
REGISTRATION CONTACT

Marc Lee

14.06.2025. [festival2025](#)

Marc Lee (CH) in collaboration with Shervin Saremi (Sound) Speculative Evolution

Mobile App as Interface for Net-Based Installation, 2024 – ongoing



Speculative Evolution, Screenshot from Mobile App 2, courtesy of the artist.

Due to the threatening predictions of species extinction and global warming, scientists and farmers are increasingly relying on technologies such as genetic engineering, synthetic biology and machine learning. Speculative Evolution imagines a speculative ecosystem 30 years from now, where artificial intelligence and biotechnologies work together to create and optimize species to withstand the increasingly hostile environment. From the perspective of an AI simulator, the audience is invited to create new variations of animals, fungi, plants, and robots, fly with these engineered and mutated species, and observe the changing ecosystem. Speculative Evolution responds to the trend of technology-assisted solution-making by constructing narratives of an uncomputable system under extreme control – what do we optimize, and what are we ignoring as a result? The project aims to inspect our tendency to simplify complex ecosystems by treating nature as a system that can be fixed.

Marc Lee's works, which focus on real-time processed, computer programmed audio visual installations, have been shown in major Museums and new media art exhibitions

including: ZKM Karlsruhe, New Museum New York, Transmediale Berlin, Ars Electronica Linz.

This experiment is a speculative simulation that imagines a future ecosystem optimised by technologies such as synthetic biology and artificial intelligence. From the perspective of an AI agent, new species can be created to balance the ecosystem.

Speculative Evolution can be downloaded and used free of charge from the Google Play Store.



<https://marclee.io/spec>



Speculative Evolution, LABOR Marc Lee, Vebikus Kunsthalle, Schaffhausen, marclee.io

Marks Lī sadarbībā ar Šervinu Sarēmi

Spekulatīvā evolūcija

mobīlā lietotne kā saskarne tīmekļa instalācijai, 2024–turpinās

Sugu izzušanas un globālās sasilšanas draudu dēļ zinātnieki un lauksaimnieki arvien vairāk paļaujas uz tādām tehnoloģijām kā gēnu inženierija, sintētiskā bioloģija un mašīnmācīšanās. *Spekulatīvā evolūcija* iztēlojas iespējamu ekosistēmu pēc 30 gadiem, kur mākslīgais intelekts un biotehnoloģijas sadarbojas, lai radītu un pilnveidotu sugas,

kas spēj izdzīvot arvien agresīvākā vidē. No mākslīgā intelekta simulatora skatupunkta skatītāji tiek aicināti radīt jaunas dzīvnieku, sēņu, augu un robotu variācijas, lidot ar šīm inženierijas un mutāciju rezultātā radītajām sugām un novērot mainīgo ekosistēmu. Mākslas darbs ir reakcija uz tendenci izmantot tehnoloģijas risinājumu izstrādē – tas veido stāstījumu par neapbrīcināmu sistēmu, kas atrodas stingrā kontrolē, uzdodot jautājumu: ko mēs tiecamies pilnveidot un ko šajā procesā atstājam novārtā? Projekts aicina pārdomāt cilvēka tieksmi vienkāršot sarežģītas ekosistēmas, uztverot dabu kā sistēmu, ko iespējams “salabot”.

Šis eksperiments ir spekulatīva simulācija, kas attēlo nākotnes ekosistēmu, pilnveidotu ar tādu tehnoloģiju palīdzību kā sintētiskā bioloģija un mākslīgais intelekts. No mākslīgā intelekta aģenta skatpunkta iespējams radīt jaunas sugas, lai līdzsvarotu ekosistēmu.

Spekulatīvā evolūcija ir lejuplādējama un izmantojama bez maksas vietnē *Google Play Store*.



<https://marclee.io/spec>

Copyright 2026. PLANTS INTELLIGENCE